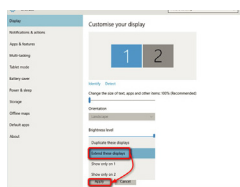
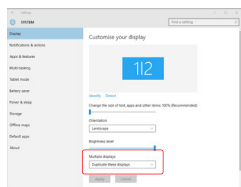


# 5 显示设置

## 5.1 Windows的复制模式和扩展模式

- 连接Trio/Trio Max时，右键单击桌面，然后选择“显示设置”
- 此时您会看到复制模式或者拓展模式
- 如果您是复制屏幕模式，需要更改为扩展模式，请从下拉框中单击“复制这些显示”

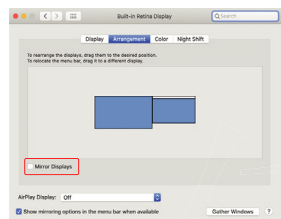
打开下拉框后，选择“扩展这些显示”  
-即更改到扩展模式



## 5.2 Mac iOS的复制模式和扩展模式

-单击系统偏好设置，然后转到显示屏

-选中“镜像显示”框将在复制模式和扩展模式之间切换



## 5.3 Windows的旋转显示和布局设置

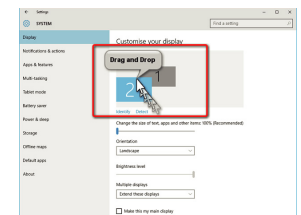
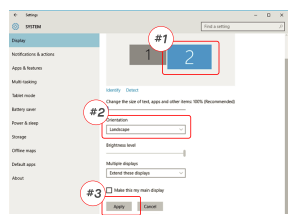
如果你已经处于“扩展模式”，并希望使用左侧的Trio/Trio Max

1. 首先单击第二个屏幕图标
2. 然后打开向下下拉框，将其从“横向”更改为“纵向（翻转）”；选择选择纵向模式为“纵向”
3. 然后单击“应用”

-现在，你的屏幕已上下翻转，只需额外一步即可在左侧使用。

-通过简单地“拖放”，将第二个显示图标从第一个显示的右侧移动到左侧

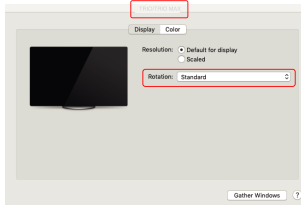
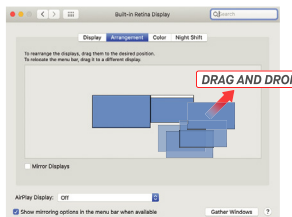
-单击“应用”以完成布局的设置



## 5.3 Mac iOS的旋转显示和布局设置

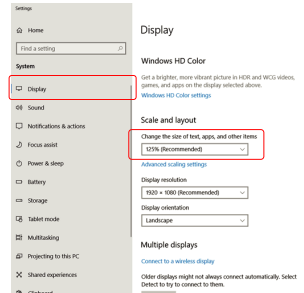
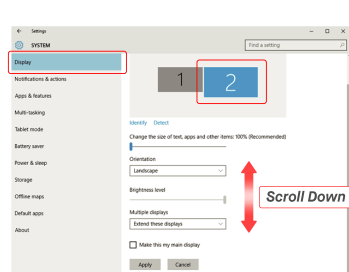
-需将显示器放置在左侧或右侧时，只需将其拖放到所需的的一侧即可

-需旋转显示时。请转到Trio/Trio Max显示窗口，选择合适的“旋转”选项



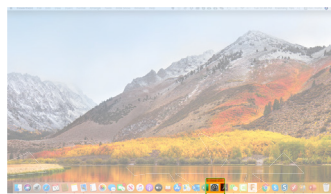
## 5.4 Windows的更改显示设置以调整内容大小

1. 要在调整Trio/Trio Max显示器上调整内容的大小。首先单击显示设置下的数字“2”显示器
2. 向下滚动并查找“缩放和布局”选项
3. 文本的默认大小设置为125%，用户可以根据用户偏好将其增加至175%或减少至100%

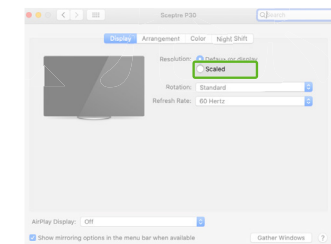


## 5.4 Mac iOS的更改显示设置以画面大小

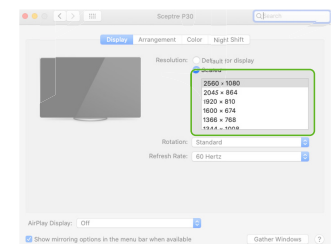
1. 单击系统设置
2. 单击显示屏



## 3. 按住“选项”键并单击“缩放”



## 4. 选择你需要的分辨率

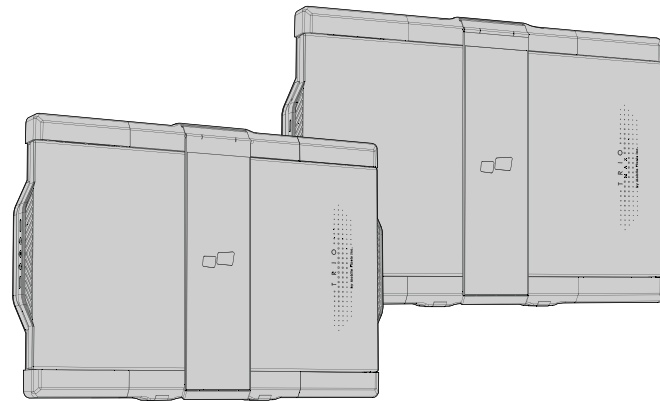


# 6 技术信息

型号	TRIO	TRIO MAX
屏幕尺寸	13.3 In	14 In
重量	3.44 Lb	3.9 Lb
分辨率	1080p FHD	1080p FHD
刷新率	60Hz	60Hz
亮度	300N	300N
耗电量	<4.5W	<4.5W
尺寸	13.3" x 9.08 x 0.94"	14.1" x 9.5" 0.98"
OS兼容性	Android, Mac, Windows	
视频信号	USB-C DP/HDMI交替模式；显示器驱动程序	
规格如有更改，恕不另行通知		

# TRIO® TRIO® MAX

便携式扩展显示器



## MP

## 用户指南

版权所有 © 2021 MOBILE PIXELS INC. 保留所有权利。未经MOBILE PIXELS INC. 书面许可，不得以任何形式或任何方式复制、传递、录制、存储在检索系统或翻译成手语中的任何部分，包括其中描述的产品和软件。除非购买者为备份目的，保存文件。如果(1) 未经MOBILE PIXELS INC. 书面授权，产品经过维修、修改或更改；或者(2) 产品序列号被损坏或丢失，则产品的保修或服务将不予延长。MOBILE PIXELS INC. 按“原样”提供本手册，不提供任何明示或暗示的保证，包括但不限于适销性或适用于特定目的的保证。在任何情况下，ASUS及其董事、高级职员、员工或代理人不对任何间接、特殊、附带或后果性的损害负责。

## 6.2 安全和操作

重要安全信息

在设置TRIO/TRIO MAX之前，请仔细阅读用户手册和其他文档。如果任何部分损坏或破损，请不要尝试打开TRIO/TRIO MAX或自行修理，而是请联系零售商、合格的维修技术人员，或直接发送电子邮件至contact@mobilepixels.us。储存TRIO/TRIO MAX时，请确保处于适当的环境条件下，避免暴露在极端高温、潮湿或灰尘的环境中。建议将TRIO/TRIO MAX放在稳定的表面上，并在运输时使用套袋保护。请勿将任何液体洒入TRIO/TRIO MAX的表面或开口。不要在屏幕上喷洒清洁剂，以免触电。如果TRIO/TRIO MAX被弄脏，断开所有电缆并保持连接直至TRIO/TRIO MAX完全干燥。清洁TRIO/TRIO MAX之前请小心拔掉所有电缆。使用柔软、干燥、无尘的布进行清洁。为确保最佳体验，请将TRIO/TRIO MAX与您的笔记本推荐的显示尺寸配合使用。当您倒转TRIO/TRIO MAX位置时，请断开所有电缆，使TRIO/TRIO MAX与您笔记本的背板垂直，将其旋转180°，使其背板与笔记本背板垂直，然后重新连接到笔记本背板上。

FCC合规性声明：

本设备符合FCC规则的第15部分。操作受以下两个条件的限制：1. 本设备不得引起有害干扰。2. 本设备必须接受任何接收到的干扰，包括可能导致不希望的操作的干扰。注意：本设备经过测试，符合FCC规则第15部分，是一种B类数字设备。这些限制旨在为住宅安装中提供合理的防护，防止有害干扰。本设备会产生、使用并辐射无线电频率能量，如果未按照说明安装和使用，可能对无线电通信造成有害干扰。然而，并不能保证在特定的安装情况下不会发生干扰。如果该设备对无线电或电视接收产生有害干扰，可以通过以下一种或多种措施来纠正干扰：1. 调整或重新安装接收天线。2. 增加设备与接收器之间的距离。3. 将设备连接到与接收器所连接的电路不同的插座。4. 咨询经销商或有经验的无线电/电视技术人员寻求帮助。

保修：

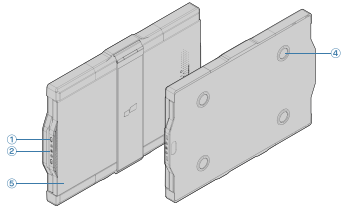
Mobile Pixels INC对本产品提供1年的保修，自原购买日期起计算。保修不涵盖由于不正确安装、滥用、疏忽、非授权的第三方修改、不适当的环境或其他异常造成的任何损失或损坏。

技术支持：

有关详细的故障排除信息，请联系：  
CONTACT@MOBILEPIXELS.US

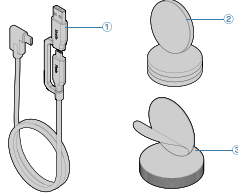
# 包装概述

## 1.1 示器和附件



### Trio & Trio Max

- ① 可互换的USB Type-C接口直充或P/T充电
- ② 菜单按钮
- ③ 磁板
- ④ 金属板
- ⑤ 屏幕



### 配件

- ① 带A类适配器的USB C-C电缆
- ② 磁板
- ③ 不乾膠標籤

# 驱动程序安装指南

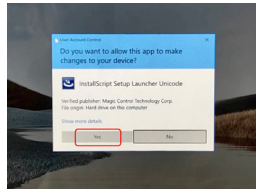
使用USB C连接时，无需安装驱动程序

## 2.1 Windows安装指南

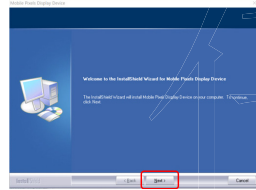
将Windows笔记本电脑连接到Mobile Pixels Trio/Trio Max显示器，等待20秒，显示器应该会打开。如果显示器无法打开，请执行以下步骤：

1. 请从以下位置下载正确的windows驱动程序：
2. 双击并启动安装程序。在下面的窗口中单击“是”

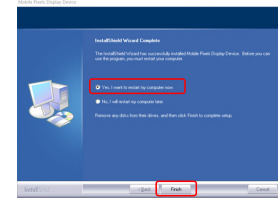
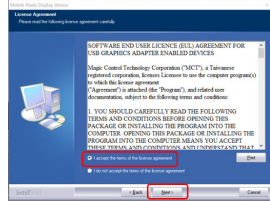
[WWW.MOBILEPIXELS.US/PAGES/DOWNLOAD-DRIVERS](http://WWW.MOBILEPIXELS.US/PAGES/DOWNLOAD-DRIVERS)  
3. 在下面的窗口中单击“下一步”



4. 请选择“我接受许可协议的条款”，然后单击“下一步”



5. 请选择“是，我想立即重新启动我的计算机”，然后单击完成

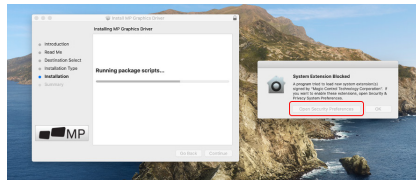


## 2.2 Apple iOS安装指南

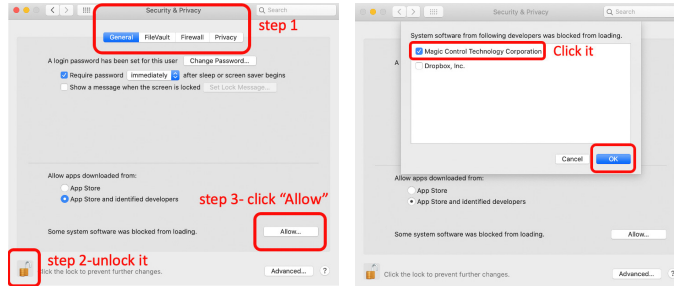
在执行驱动程序安装之前，请勿将Mobile Pixels设备插入Mac

1. 请从下面的链接下载Mac驱动程序。运行.pkg文件将驱动程序加载到Mac文件夹
2. 点击“MP\_Graphics\_Driver\_v1.0.0.pkg”，请按说明安装设备驱动程序。

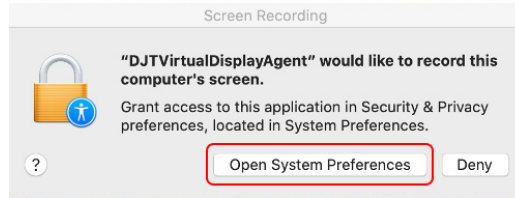
[WWW.MOBILEPIXELS.US/PAGES/DOWNLOAD-DRIVERS](http://WWW.MOBILEPIXELS.US/PAGES/DOWNLOAD-DRIVERS)



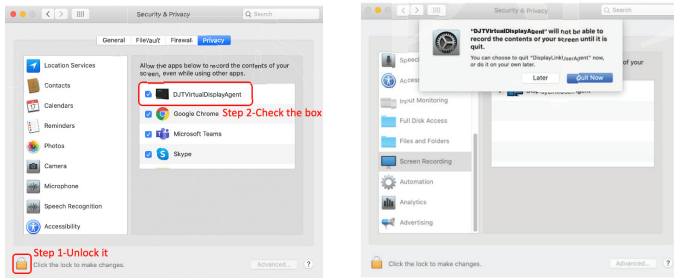
重要提示：此警告并不总是显示。即使没有显示，对于新安装，用户也必须“允许”安装Mobile Pixels驱动程序并重新启动笔记本电脑



4. (系统重启后)将Mobile Pixels设备连接到Mac电脑时，应弹出屏幕录制提示“点击打开系统首选项”



5. 转到系统首选项>安全与隐私>隐私
6. 点击“锁定”进行更改
7. 滚动选择“屏幕录制”，勾选“DJTVirtualDisplayAgent”
8. 点击锁定保存更改点击“立即退出”并重新启动笔记本电脑。

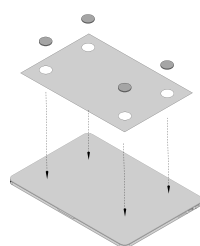


# 3 安装指南

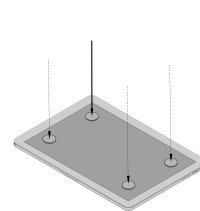
用随附的酒精棉片擦洗笔记本电脑表面。等待10秒让表面晾干。

笔记本电脑的显示屏小于16”的安装指南：

将安装位置指示卡放在笔记本背面正中

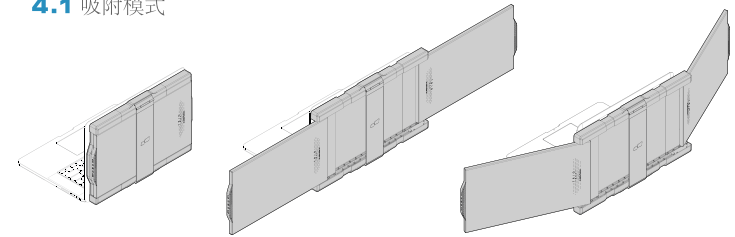


将磁铁放置并粘在空孔处，让其紧固连接，然后去掉指示卡，并开始安装MP显示屏。

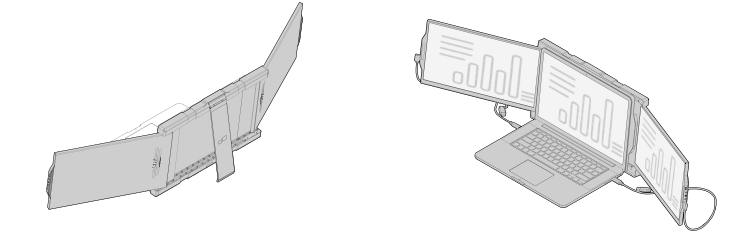


# 4 显示屏展示指南

## 4.1 吸附模式

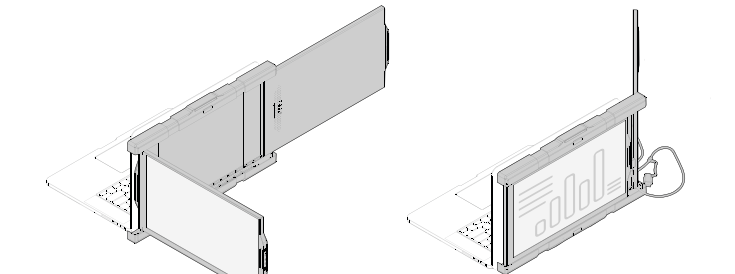


1. 打开笔记本电脑显示屏。
2. 滑动Trio/ Trio Max并旋转显示屏。
3. 只需将Trio/Trio Max旋转180到笔记本电脑背面



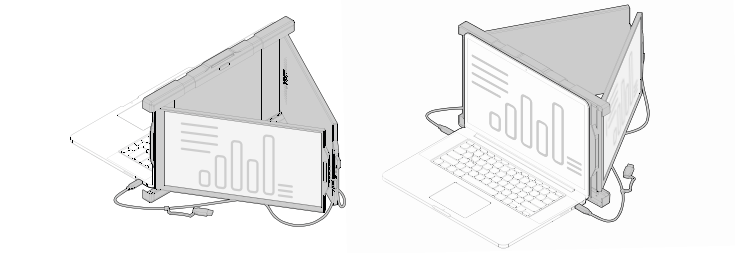
4. 展开支架并倾斜笔记本电脑的显示器
5. 连接USB数据线。

## 4.2 展示模式



1. 滑动 Trio/ Trio Max。
2. 要进入演示模式，只需将Trio/Trio Max旋转180度到笔记本电脑背面即可。连接C类电缆，然后连接。

## 4.3 会议模式



1. 滑动Trio/Trio Max并旋转屏幕。
2. 连接type-c数据线，然后连接。