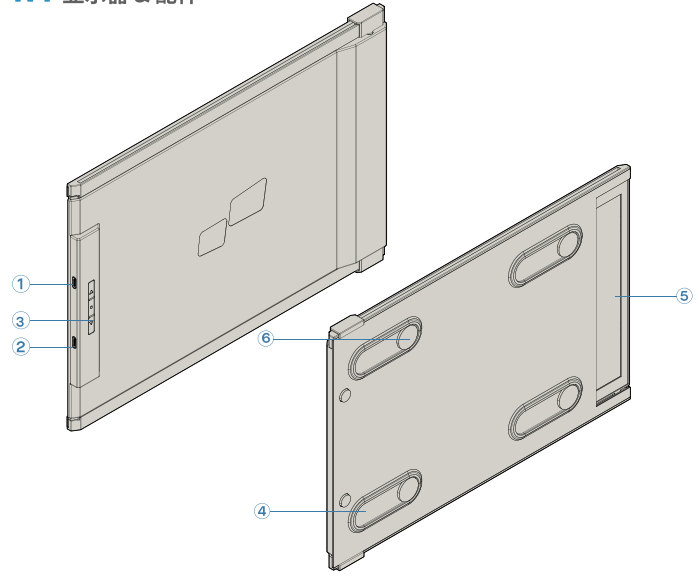


1 包装概述

1.1 显示器 & 配件

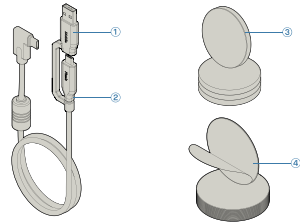


Duex Plus DS

- ① USB Type-C端口
- ② Mini HDMI端口
- ③ 菜单键
- ④ 金属片
- ⑤ 屏幕
- ⑥ 磁铁

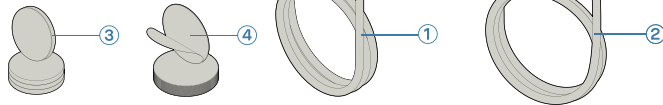
配件

- ① USB-C类端 带USB-A转C转接头
- ② HDMI数据线
- ③ 磁铁
- ④ 纳米可移胶

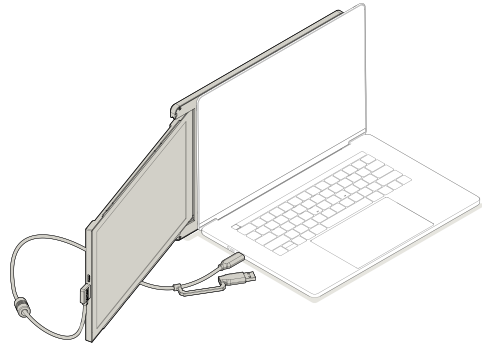


配件

- ① USB-C类端 带USB-A转C转接头
- ② HDMI线
- ③ 磁铁
- ④ 纳米可移胶

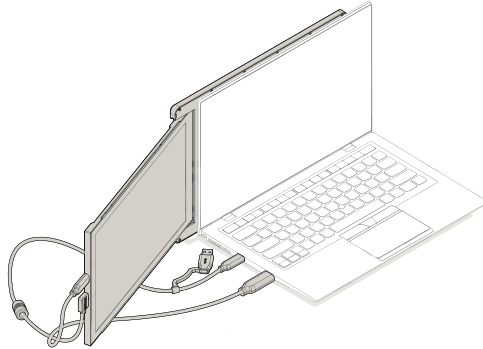


2 连接指南



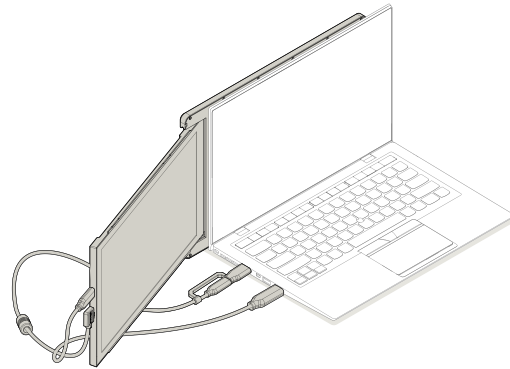
只需使用USB-C线连 C口

注意：针对USB-C端口带DP ALT模式的笔记本电脑。



使用USB-C线连 C口，同时连接HDMI线

注意：针对USB-C端口不带DP ALT模式的笔记本电脑。

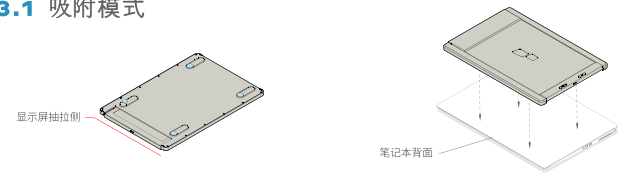


使用USB-C线的转接头A连C口，同时连接HDMI线。

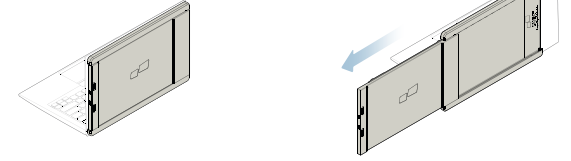
注意：针对仅有USB-A和HDMI端口的笔记本电脑。

3 安装指南

3.1 吸附模式

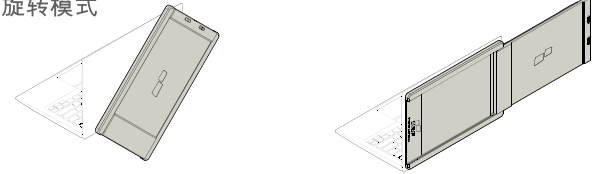


1. 将磁铁面向显示器一侧放置并去除贴纸。
2. 确保Duex Plus DS位于笔记本电脑背面的正中央



3. 打开笔记本电脑显示器
4. 滑动Duex Plus DS并旋转屏幕。
*省略数据线。

3.2 旋转模式



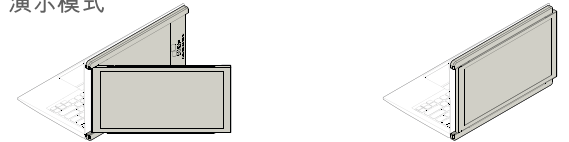
1. 在另一侧使用，可旋转180度并贴到笔记本电脑的背面。
2. 进行滑动则可以开始工作。
*省略数据线。

3.3 展示模式



1. 滑动 Duex Plus DS，旋转110度
2. 将Duex Plus DS连接到笔记本电脑并在纵向模式下使用。“显示设置”旋转屏幕。
*省略数据线。

3.4 演示模式



1. 滑动Duex Plus DS并旋转。
2. 如进入演示模式，只需将Duex Plus DS旋转180度到笔记本电脑背面即可
*省略数据线。

3.5 任天堂Switch和安卓设备模式 — 仅限Duex Plus DS

1. 首先将Switch/安卓设备的原始电源线连接到Duex Plus DS，并将Switch/安卓设备连接到Duex Plus DS。

