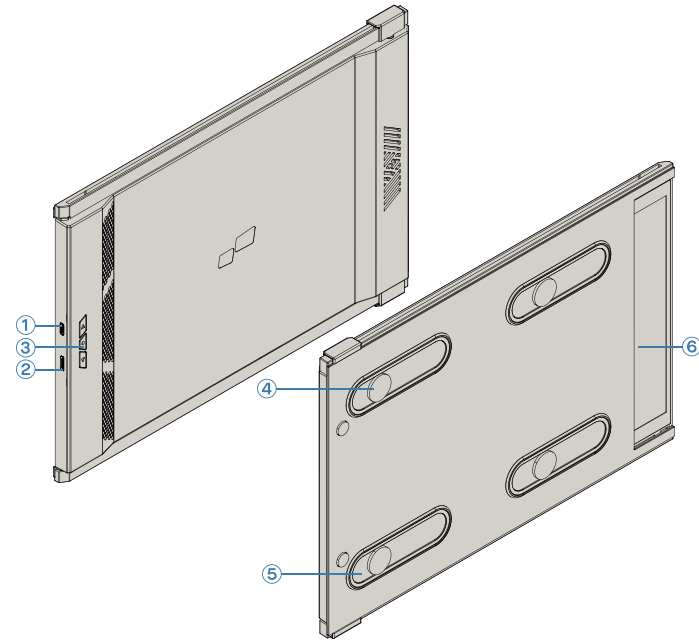


1 包装概述

1.1 显示器 & 配件

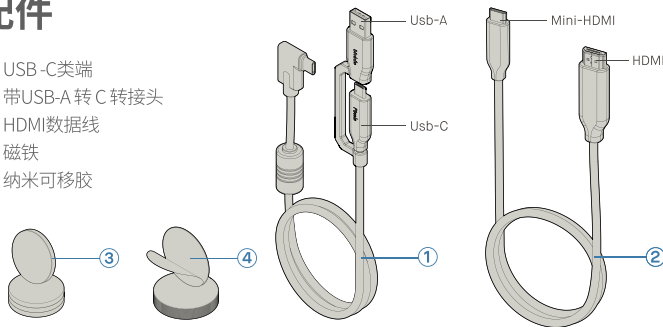


Duex Max DS

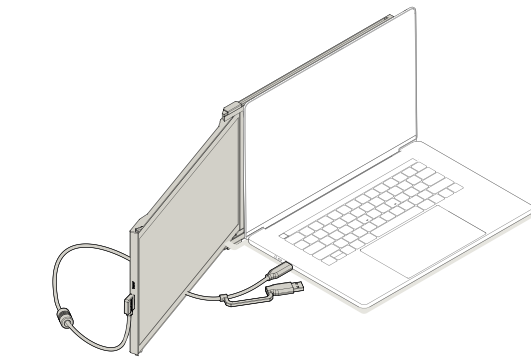
- ① USB Type-C端口
- ② Mini HDMI端口
- ③ 菜单键
- ④ 磁铁
- ⑤ 金属片
- ⑥ 屏幕

配件

- ① USB-C类端带USB-A转C转接头
- ② HDMI数据线
- ③ 磁铁
- ④ 纳米可移胶

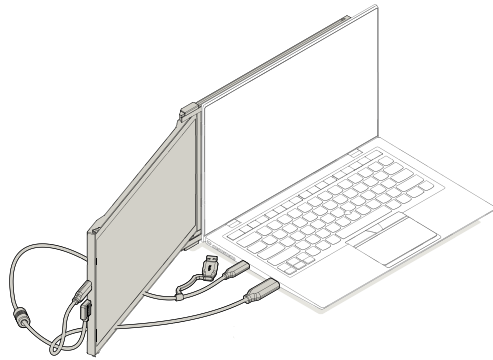


2 连接指南



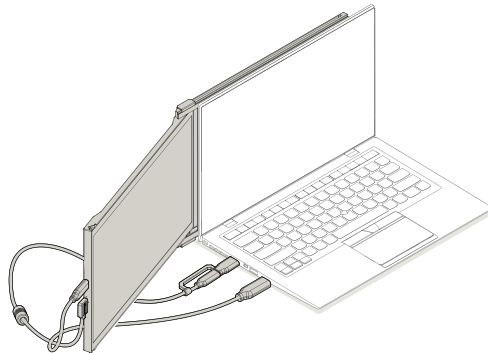
只需使用USB-C线连C口

注意：针对USB-C端口带DP ALT模式的笔记本电脑。



使用USB-C线连C口，同时连接HDMI线

注意：针对USB-C端口不带DP ALT模式的笔记本电脑。

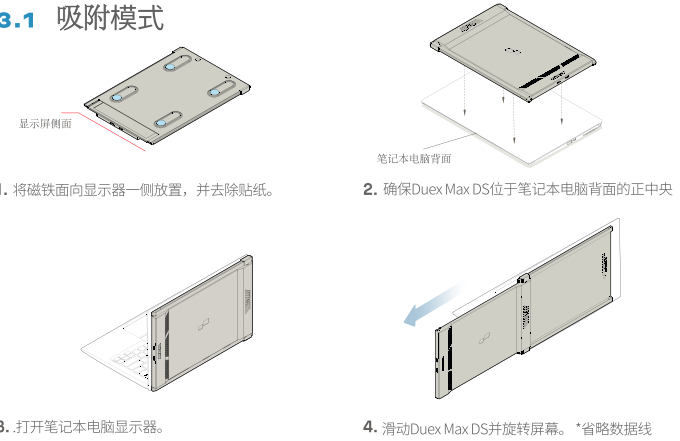


使用USB-C线的转接头A连C口，同时连接HDMI线

注意：针对仅有USB-A和HDMI端口的笔记本电脑。

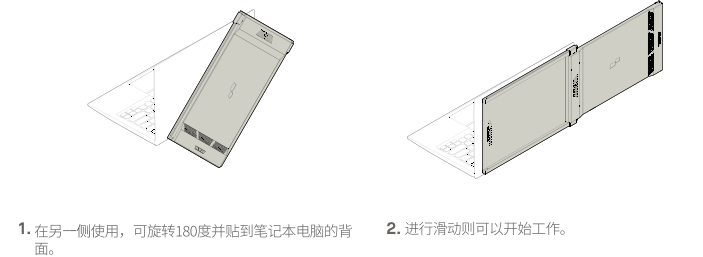
3 安装指南

3.1 吸附模式



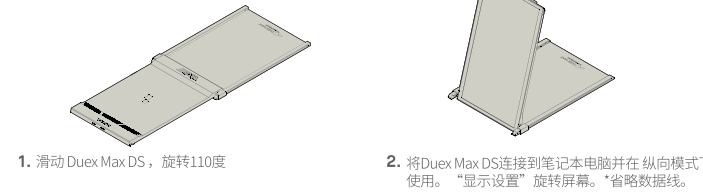
1. 将磁铁面向显示器一侧放置，并去除贴纸。
2. 确保Duex Max DS位于笔记本电脑背面的正中央。
3. 打开笔记本电脑显示器。
4. 滑动Duex Max DS并旋转屏幕。*省略数据线

3.2 旋转模式



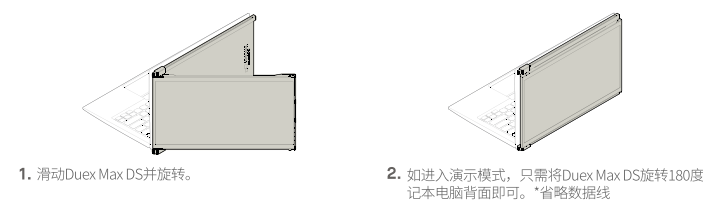
1. 在另一侧使用，可旋转180度并贴到笔记本电脑的背面。
2. 进行滑动则可以开始工作。

3.3 展示模式



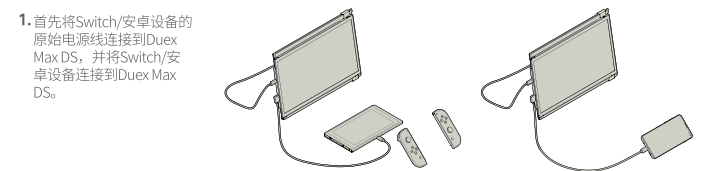
1. 滑动 Duex Max DS，旋转110度
2. 将Duex Max DS连接到笔记本电脑并在纵向模式下使用。“显示设置”旋转屏幕。*省略数据线。

3.4 演示模式



1. 滑动Duex Max DS并旋转。
2. 如进入演示模式，只需将Duex Max DS旋转180度到笔记本电脑背面即可。*省略数据线

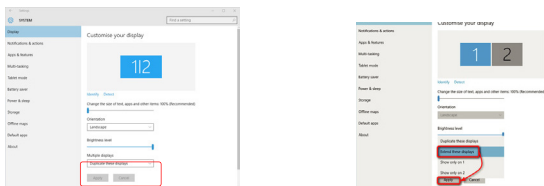
3.5 Nintendo Switch和Android模式 (仅限Duex Max DS)



1. 首先将Switch/安卓设备的原始电源线连接到Duex Max DS，并将Switch/安卓设备连接到Duex Max DS。

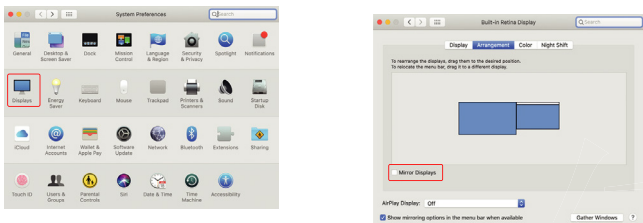
4.1 Windows的复制模式和扩展模式

- 连接Duex Max DS时，右键单击桌面，然后选择“显示设置”
- 打开下拉框后，选择“扩展这些显示”
- 此时您会看到复制模式或者拓展模式
- 如果您屏幕上只是复制模式，需要更改为扩展模式，请从下拉框中单击“复制这些显示”
- 按下下拉框后，选择“扩展这些显示”
- 然后单击“应用”
- 即更改到扩展模式



4.2 Mac OS的复制模式和扩展模式

- 单击系统偏好设置，然后转到显示屏
- 选择“镜像显示”框，会在Duex Max DS复制模式和扩展模式之间切换

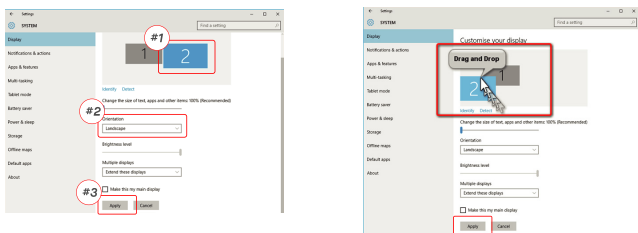


4.3 Windows系统旋转显示和布局设置

如果您已经处于“扩展模式”，并想在左侧使用Duex Max DS。

1. 首先单击第二个屏幕图标
2. 然后打开向下下拉框，将其从“横向”更改为“纵向（翻转）”；选择纵向模式为“纵向”
3. 单击“应用”

- 现在，您的屏幕已上下翻转，只需另外一步即可在左侧使用。
- 通过简单地“拖放”，将第二个显示图标从第一个显示的右侧移动到左侧。
- 单击“应用”以完成布局的设置。



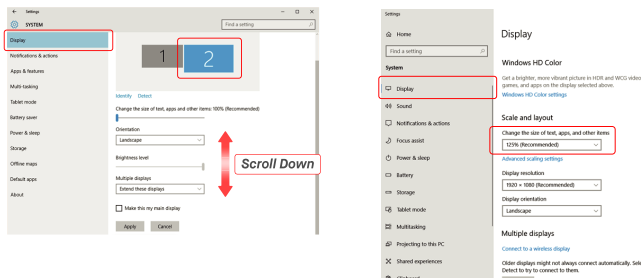
4.4 Mac OS系统旋转显示和布局设置

- 要将显示屏放置在左侧或右侧时，只需将其拖放到所需一侧即可。
- 要旋转显示时，请转到Duex Max DS显示窗口，选择合适的“旋转”选项



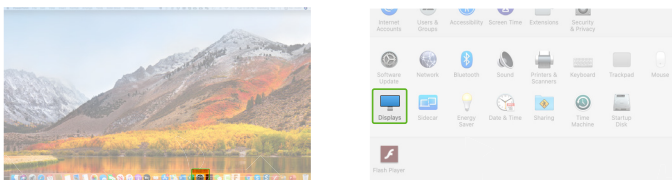
4.5 Windows更改显示设置以调整内容大小

1. 要调整Duex Max DS显示屏上调整内容大小，首先单击显示设置下的数字“2”号显示屏。
2. 向下滚动并查找“缩放和布局”选项。
3. 文本的默认大小设置为125%，用户可以根据个人偏好将其增加到175%或减少到100%。

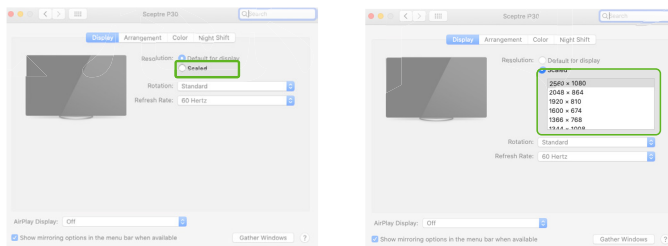


4.6 Mac OS更改显示设置以调整内容大小

1. 单击系统偏好设置
2. 单击显示屏



3. 按住“选项”键，然后单击“缩放”
4. 选择您需要的分辨率



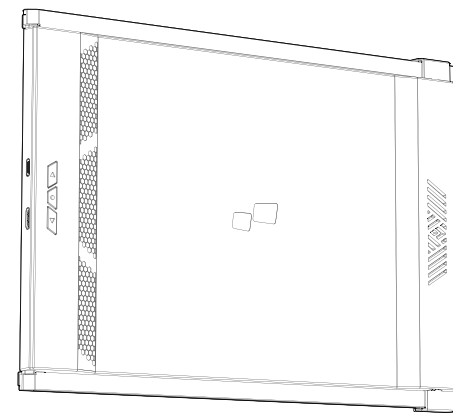
5 技术信息

| 型号 | DUEX MAX DS |
|-----------------|-------------|
| 尺寸 | 14.1 In |
| 重量 | 1.8 Lbs |
| 最厚 | 0.60 In |
| 最薄 | 0.35 In |
| 混合信号 | Yes |
| 护眼模式 | yes |
| 自动旋转 | Yes |
| Nintendo Switch | Yes |
| 安卓手机 | Yes |

*如有变更，恕不另行通知

DUEX® MAX DS

便携式拓展屏



MP

用户指南

Copyright © 2021 MOBILE PIXELS INC. All Rights Reserved. No part of this manual, including the products and software described in it, may be reproduced, transmitted, transcribed, stored in a retrieval system, or transmitted in any form or by any means, except those permitted by the purchaser for back-up purposes, without the express written permission of MOBILE PIXELS INC. Provided herein or otherwise will not be construed as an offer of insurance, repair, or replacement, or any other financial product. MOBILE PIXELS INC. PROVIDES THIS MANUAL "AS IS" WITHOUT WARRANTY OF ANY KIND, INCLUDING BUT NOT LIMITED TO THE IMPLIED WARRANTIES OF MERCHANTABILITY OR FITNESS FOR A PARTICULAR PURPOSE. IN NO EVENT SHALL MOBILE PIXELS INC. OR ITS DIRECTORS, OFFICERS, EMPLOYEES OR AGENTS BE LIABLE FOR ANY DIRECT, SPECIAL, INCIDENTAL, OR CONSEQUENTIAL DAMAGES (INCLUDING DAMAGES FOR LOSS OF PROFITS, LOSS OF BUSINESS, LOSS OF USE OR DATA, INTERRUPTION OF BUSINESS, AND THE LIKE) EVEN IF MOBILE PIXELS INC. HAS BEEN ADVISED OF THE POSSIBILITY OF SUCH DAMAGES ARISING FROM ANY DEFECT OR ERROR IN THIS MANUAL. PRODUCT PHOTOGRAPHS AND INFORMATION CONTAINED IN THIS MANUAL ARE INTENDED FOR INFORMATIONAL USE ONLY AND ARE SUBJECT TO CHANGE AT ANY TIME WITHOUT NOTICE, AND SHOULD NOT BE CONSTRUED AS A COMMITMENT BY MOBILE PIXELS INC. MOBILE PIXELS INC. ASSUMES NO RESPONSIBILITY FOR ANY ERRORS OR INACCURACIES THAT MAY APPEAR IN THIS MANUAL INCLUDING THE PRODUCTS AND SOFTWARE DESCRIBED IN IT. Products and corporate names appearing in this manual may or may not be registered trademarks or copyrights of their respective companies, and are used only for identification or explanation and to the owners' benefit, without intent to infringe.

5.2 安全和操作

重要安全信息

请在设置DUEX MAX DS之前仔细阅读用户手册和其他数据。如果任何部件损坏或损坏，请不要尝试打开DUEX MAX DS 或尝试自行修复，请联系零售商、合格的服务技术人员或直接通过 电子邮件发送至：contact@mobilepixels.us。请在适当的条件下储存DUEX MAX DS，避免暴露在酷热、潮湿和灰尘中。我们建议您将DUEX MAX DS放置在平稳的表面上，并将DUEX MAX DS 放在一个护套中，以在运输过程中保护它。切勿将任何类型的液体溅到DUEX MAX DS 的表面或开口中。请勿在屏幕上喷洒任何清洁剂，以避免触电。如果DUEX MAX DS 变湿，请拔下所有电缆并重新连接，直到DUEX MAX DS 完全干燥。清洁DUEX MAX DS之前，小心按下所有电缆。用柔软、干燥、无绒布清洁。为了确保令人满意的体验，请将DUEX MAX DS与笔记本电脑的推荐显示尺寸一起使用。当您转换DUEX MAX DS方向时，请断开数据线，将DUEX MAX DS与您的笔记本电脑背板断开，绕背板垂直式旋转180°，再重新连接到笔记本电脑的背板上。

FCC合规声明

本设备符合FCC条例第15章的规定。操作须满足以下两个条件：该设备不会产生有害干扰。该设备须不受外界干扰，包括可能引起意外操作的干扰说明；该设备已经过测试，符合FCC 条例第15章对B类数字设备的限制要求。这些限制旨在提供合理的保护，防止住宅安装中的有害干扰。该设备会生产、使用并能散发辐射 射频能量，如果不按照说明进行安装和使用，可能会对无线电通信造成有害干扰，但不能保证在特定安装中不会发生干扰。如果此设备确实对无线电或电视接收产生不利干扰（可通过关闭和打开设备来确定），建议使用者尝试通过以下一种或多种措施纠正干扰：重新调整或摆放接收天线。增大设备和接收器之间的距离将设备连接到与接收器连接的电路不同的电路插座上。咨询经销商或有经验的无线电/电视技术人员获得帮助。

质保

Mobile Pixels INC保证本产品自购买之日起为期1年的质保期。产品或服务保修不延伸至因不正确的安装、误用、疏忽、修改、非授权第三方更改、环境不当或其他违规行为而导致的任何损失或损害。

售后

有关详细故障排除信息，请联系：
CONTACT@MOBILEPIXELS.US

医疗设备干扰

DUEX MAX DS 包含磁铁。DUEX MAX DS 还包含发射电磁场的组件和无线电。它可能会干扰个人医疗设备，如起搏器或除颤器。在DUEX MAX DS和医疗设备之间保持安全距离。请咨询医生或医疗设备制造商，了解医疗设备的具体细节。如果您的个人医疗设备出现干扰，请停止使用DUEX MAX DS。带有磁存储数据的物品，例如信用卡和硬盘驱动器可能会对磁场或电磁场有敏感反应，因此应与DUEX MAX DS保持一定距离。