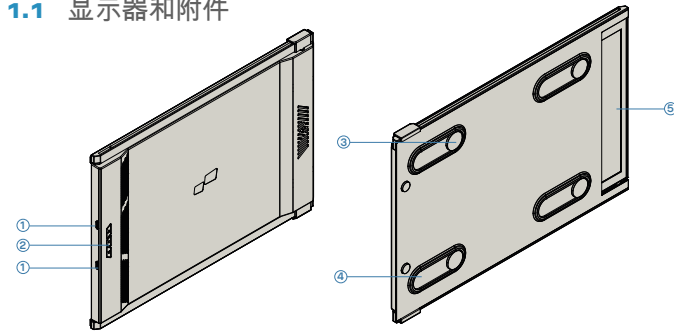


1 包装概述

1.1 显示器和附件

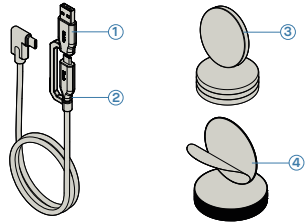


Duex Max

- ① 可互换的usb Type-C端口、反充电端口和信号端口
- ② 菜单按钮
- ③ 磁铁
- ④ 金属片
- ⑤ 屏幕

配件

- ① USB-A 转 C 转接头
- ② USB-C 转 C 转接头
- ③ 磁铁
- ④ 不干胶



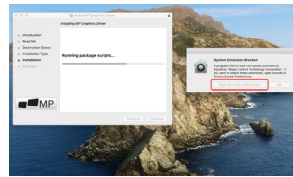
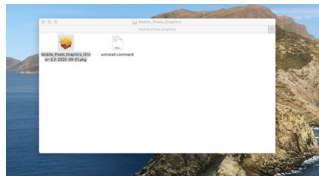
2 驱动程序安装指南

使用USB C连接时，无需安装驱动程序

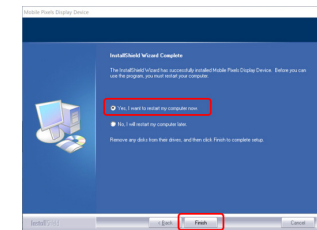
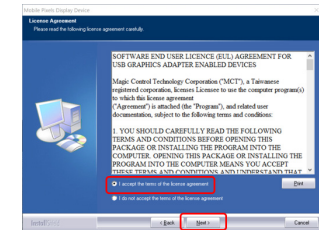
2.1 Windows 安装指南

将Windows笔记本电脑连接到Mobile Pixels Duex Max显示器，等待20秒，显示器应打开。如果显示器未打开，请按照以下步骤操作：

1. 请从以下位置下载正确的windows驱动程序 WWW.MOBILEPIXELS.US/PAGES/DOWNLOAD-DRIVERS
2. 双击并启动安装程序。在下面的窗口中单击“是”
3. 在下面的窗口中单击“下一步”



4. 请选择“我接受许可协议的条款”，然后单击“下一步”
5. Please select “Yes, I want to restart my computer now” and click Finish



2.2 苹果操作系统安装指南

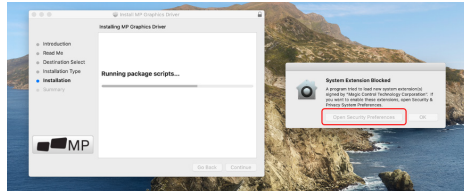
在执行驱动程序安装之前，请勿将Mobile Pixels拓展屏与Mac电脑连接

1. 请从下面的链接下载Mac驱动程序。运行“MOBILE_PIXELS_3.3-2021 04-19.DMG”文件，将驱动程序加载到mac文件夹
2. 点击MOBILE_PIXELS_GRAPHICS_DRIVER-3.3-202104-19.PKG

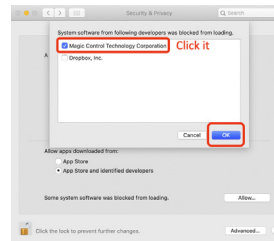
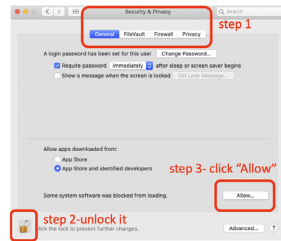
WWW.MOBILEPIXELS.US/PAGES/DOWNLOAD-DRIVERS



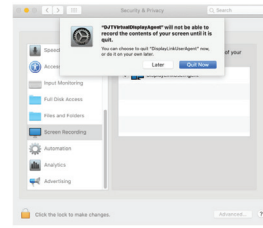
3. 安装要求用户首次启用这些扩展后，系统应弹出“系统扩展已阻止”屏幕。单击“打开安全性首选项”进行设置。



重要提示：此警告不会一直显示。即使未显示，对于初次安装，用户必须“允许”，以安装Mobile Pixels驱动程序并重新启动笔记本电脑



4. (系统重新启动后) 将Mobile Pixels设备连接到Mac 计算机。屏幕录制提示应弹出“单击打开系统偏好设置”
5. 进入系统偏好设置>安全和隐私>隐私
6. 单击“锁定”进行更改
7. 滚动并选择“屏幕录制”，然后检查DJTVirtualDisplayAgent”
8. 单击“锁定”以保存更改，单击“立即退出”，然后重新启动笔记本电脑

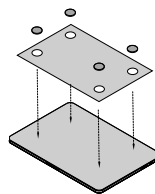


3 安装指南

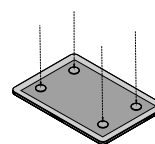
用随附的酒精棉片擦洗笔记本电脑表面。等待10秒让表面晾干。

笔记本电脑的显示屏小于16”的安装指南：

将安装位置指示卡放在笔记本背面正中

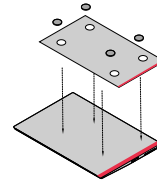


将磁铁放置并粘在空孔处，让其紧固连接，然后去掉指示卡，并开始安装MP显示屏。

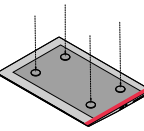


笔记本电脑的显示屏大于16”的安装指南：

请先确定显示屏拓展的方向，向左或向右展开，按对应方向放置指示卡，与边缘对齐。

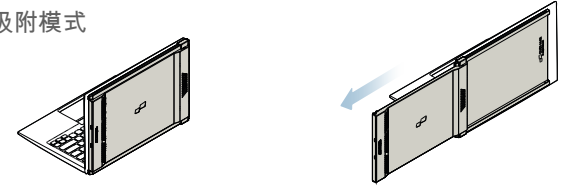


将磁铁放置并粘在空孔处，让其紧固连接，然后去掉指示卡，并开始安装MP显示屏。



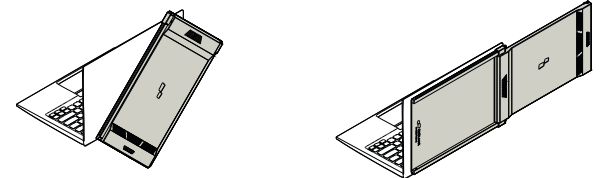
4 显示屏展示指南

4.1 吸附模式



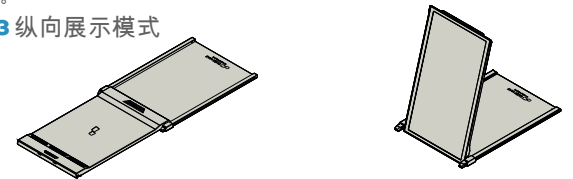
1. 打开笔记本电脑显示屏。
2. 滑动Duex Lite并旋转显示屏。
*省略数据线。

4.2 旋转模式



1. 在另一侧使用，请旋转180度（同时在显示设置中设置旋转方向）。贴在笔记本电脑的背面。
2. 滑动操作，进入工作状态
*省略数据线。

4.3 纵向展示模式



1. 滑动 Duex Max ，旋转110度。
2. 将Duex Max连接到笔记本电脑并在纵向模式下使用。“显示设置”旋转屏幕。
*省略数据线。

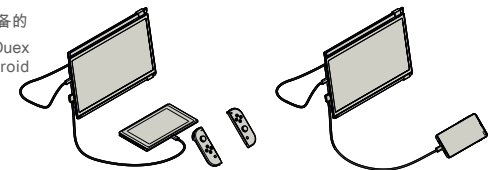
4.4 Presentation Mode



1. 滑动Duex Max 并旋转。
2. 如进入演示模式，只需旋转180°旋转到笔记本电脑背面即可。
*省略数据线。

4.5 Nintendo Switch和Android模式（仅限Duex Max）

1. 首先将switch/android设备的原始电源线连接到 Duex Max，后将Switch/Android设备连接到Duex Max

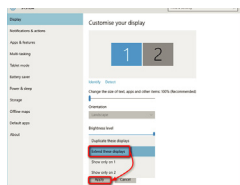
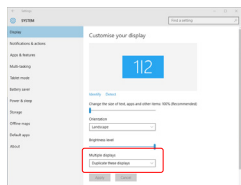


5 显示设置

5.1 Window的复制模式和扩展模式

- 连接Duex Max时，右键单击桌面，然后选择“显示设置”
- 此时您会看到复制模式或者拓展模式
- 如果您是复制屏幕模式，需要更改为扩展模式，请从下拉 程中单击“复制这些显示”

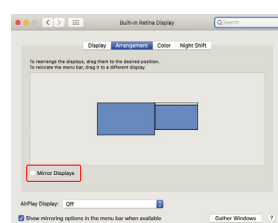
- 打开下拉框后，选择“扩展这些显示”
- 然后单击“应用”
- 即更改到扩展模式



5.2 Mac OS的复制模式和扩展模式

- 单击系统偏好设置，然后转到显示屏

- 选中“镜像显示”框将在复制模式和扩展模式之间切换

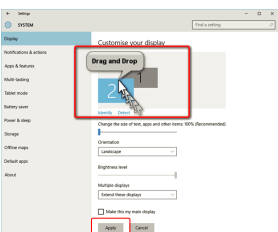
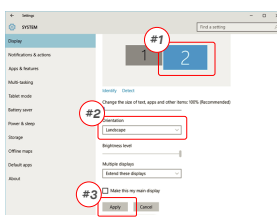


5.3 Window的旋转显示和布局设置

如果你已经处于“扩展模式”，并希望使用左侧的 Duex Max

1. 首先单击第二个屏幕图标
2. 然后打开方向下拉框，将其从“横向”更改为“纵向（翻转）”；选择选择纵向模式为“纵向”
3. 然后单击“应用”

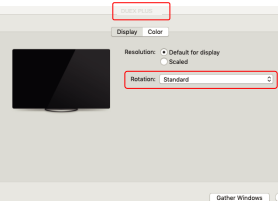
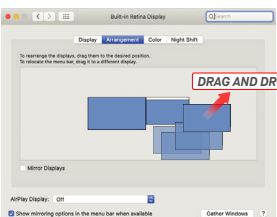
- 现在，你的屏幕已上下翻转，只需额外一步即可在左侧使用。
- 通过简单地“拖放”，将第二个显示图标从第一个显示的右侧移动到左侧
- 单击“应用”以完成布局的设置。



5.4 Mac OS的旋转显示和布局设置

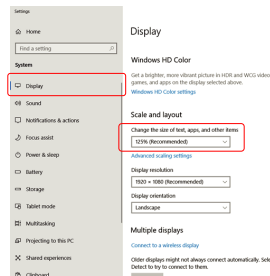
-需将显示器放置在左侧或右侧时，只需将其拖放到所需的一侧即可

-需旋转显示时。请转到Duex Max显示窗口，选择合适的“旋转”选项



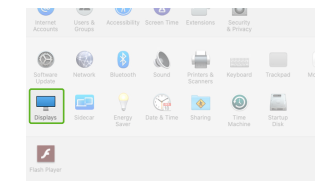
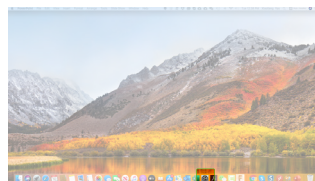
5.5 Window的更改显示设置以调整内容大小

1. 要在调整Duex Max显示器上调整内容的大小。首先单击显示设置下的数字“2”显示器
2. 向下滚动并查找“缩放和布局”选项
3. 文本的默认大小设置为125%，用户可以根据用户偏好将其增加至175%或减少至100%

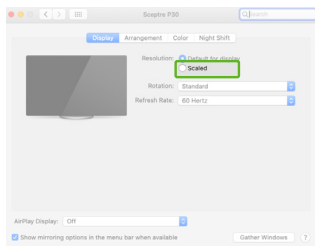


5.6 Mac OS的更改显示设置以画面大小

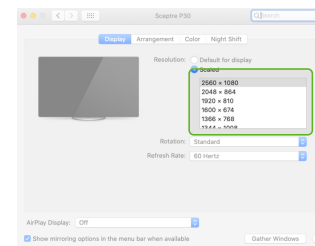
1. 单击系统设置
2. 单击显示屏



3. 按住“选项”键并单击“缩放”



4. 选择你需求的分辨率

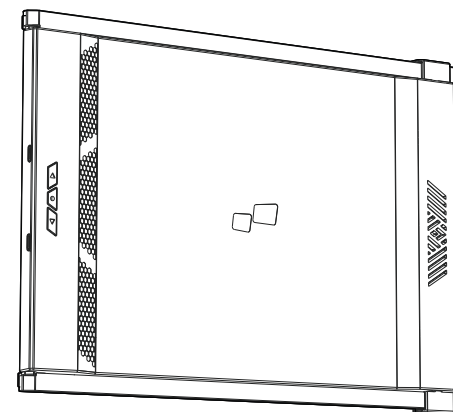


6 技术信息

型号	Duex Max
屏幕尺寸	14.1 In
重量	1.8 Lbs
厚度	0.60 In
薄度	0.35 In
混合信号	支持
护眼模式	支持
自动旋转	支持
Nintendo Switch	支持
安卓手机	支持
*规格如有更改，恕不另行通知	

DUEX® MAX

便携式扩展显示器



MP

用户指南

Copyright © 2021 MOBILE PIXELS INC. All Rights Reserved. No part of this manual, including the products and software described in it, may be reproduced, transmitted, transcribed, stored in a retrieval system, or translated into any language in any form or by any means, except those expressly permitted in writing by MOBILE PIXELS INC. Product names or device names will not be enclosed in (1) the product is repaired, modified or altered, unless such repair, modification or alteration is authorized in writing by MOBILE PIXELS INC. or (2) the serial number of the product is destroyed or missing. MOBILE PIXELS INC. PROVIDES THIS MANUAL "AS IS" WITHOUT WARRANTY OF ANY KIND, EITHER EXPRESS OR IMPLIED, INCLUDING BUT NOT LIMITED TO THE IMPLIED WARRANTIES OF MERCHANTABILITY OR FITNESS FOR A PARTICULAR PURPOSE. IN NO EVENT SHALL MOBILE PIXELS INC. OR ITS DIRECTORS, OFFICERS, EMPLOYEES OR AGENTS BE LIABLE FOR ANY INDIRECT, SPECIAL, INCIDENTAL, OR CONSEQUENTIAL DAMAGES (INCLUDING DAMAGES FOR LOSS OF PROFITS, LOSS OF BUSINESS, LOSS OF USE OR DATA, INTERRUPTION OF BUSINESS AND THE LIKE) EVEN IF MOBILE PIXELS INC. HAS BEEN ADVISED OF THE POSSIBILITY OF SUCH DAMAGES ARISING FROM ANY DEFECT OR ERROR IN THIS MANUAL OR PRODUCT. SPECIFICATIONS AND INFORMATION CONTAINED IN THIS MANUAL ARE FOR INFORMATIONAL USE ONLY AND ARE SUBJECT TO CHANGE AT ANY TIME WITHOUT NOTICE, AND SHOULD NOT BE CONSIDERED AS A COMMITMENT BY MOBILE PIXELS INC. MOBILE PIXELS INC. ASSUMES NO RESPONSIBILITY OR LIABILITY FOR ANY ERRORS OR INACCURACIES THAT MAY APPEAR IN THIS MANUAL, INCLUDING THE PRODUCTS AND SOFTWARE DESCRIBED IN IT, products and company names appearing in this manual may or may not be registered trademarks or copyrights of their respective companies, and are used only for identification or explanation and to the owners' benefit, without intent to infringe.

6.2 安全和操作

重要安全信息

在设置Duex Max之前，请仔细阅读用户手册和其他数据。如果任何部件损坏或损坏，请不要尝试打开DUEX MAX或尝试自行修复，请联系零售商、合格的服务技术人员或直接通过电子邮件发送至：contact@mobilepixels.us。在适当的条件下，请保留Duex Max，避免暴露在酷热、潮湿和灰尘中。我们建议您将Duex Max放置在一个平稳的表面上，并将Duex Max放在一个护套中，以在运输过程中保护它。切勿将任何类型的液体溅到Duex Max的表面或开口中。请勿在屏幕上喷洒任何清洁剂，以避免触电。如果Duex Max变湿，请拔掉所有电缆并重新连接，直到Duex Max完全干燥。清洁Duex Max之前，小心拔出所有电缆。用柔软、干燥、无绒布清洁。为了确保令人满意的体验，请将Duex Max与笔记本电脑的推荐显示尺寸一起使用。当您转换Duex Max的方向时，请断开数据线，将Duex Max与您的笔记本电脑背板断开，旋转背板垂直旋转180°，再重新连接到笔记本电脑的背板上。

窒息危险

Duex Max和配件可能包含对儿童造成窒息危险的小部件，请将其放在儿童够不到的地方。

医疗设备干扰

Duex Max包含磁铁。Duex Max还包含发射电磁场的组件和无线电。它可能会干扰他人医疗设备，如起搏器或除颤器。在Duex Max和医疗设备之间保持安全距离。请咨询医生或医疗器械制造商，了解医疗器械的具体细节。如果您的个人医疗设备出现干扰，请停止使用Duex Max。带有存储数据的物品，例如信用卡和硬盘驱动器可能会对磁场或电磁场有敏感反应，因此应与Duex Max保持一定距离。

FCC合规声明

本设备符合FCC条例第15章的规定。操作须满足以下两个条件：该设备不会产生有害干扰。该设备须不受外界干扰，包括可能引起意外操作的干扰。说明：该设备已经过测试，符合FCC条例第15章对B类数字设备的限制要求。这些限制旨在提供合理的保护，防止住宅安装中的有害干扰。该设备会产生、使用并能散发辐射射频能量，如果不按照说明进行安装和使用，可能会对无线电通信造成有害干扰，但不能保证在特定安装中不会发生干扰。如果此设备确实对无线电或电视接收产生不利干扰（可通过关闭和打开设备来确定），建议使用者尝试通过以下一种或多种措施纠正干扰：重新调整或摆放接收天线。增大设备和接收器之间的距离。

将设备连接到与接收器连接的电路不同的电路插座上。咨询经销商或有经验的无线电/电视技术人员获得帮助。

质保

Mobile Pixels INC保证本产品自购买之日起为期1年的质保。产品或服务保修不延伸至因不正确的安装、误用、疏忽、修改、非授权第三方更改、环境不当或其他违规行为而导致的任何损失或损害。

售后

关详细故障排除信息，请联系 CONTACT@MOBILEPIXELS.US