

兼容性

操作系统

Mac、Windows 和 Linux
*支持 Linux 和 Chrome, 使用 HDMI 信号、signal

Mac、Windows 和 Linux
*支持 Linux 和 Chrome, 使用 HDMI 信号。

设备

笔记本电脑、台式机、Xbox、PlayStation

笔记本电脑、台式机、Xbox、PlayStation

直充

65W USB-C直充, 需要1-2个小时hours

65W USB-C直充, 需要1-2个小时

安全和操作

重要安全信息

在设置GEMINOS/GEMINOS T之前, 请仔细阅读用户手册和其他数据。如果任何部件损坏或损坏, 请不要尝试打开GEMINOS/GEMINOS T或尝试自行修复, 请联系零售商、合格的服务技术人员或直接通过电子邮件发送至: contact@mobilepixels.us。在适当的条件下, 请妥善存放GEMINOS/GEMINOS T, 避免暴露在酷热、潮湿和灰尘中。我们建议您将GEMINOS/GEMINOS T放置在一个平稳的表面上, 并将GEMINOS/GEMINOS T放在一个护套中, 以在运输过程中保护它。切勿将任何类型的液体溅到GEMINOS/GEMINOS T的表面上或开口中。请勿在屏幕上喷洒任何清洁剂, 以避免触电。如果GEMINOS/GEMINOS T变湿, 请拔掉所有电缆并重新连接, 直到GEMINOS/GEMINOS T完全干燥。清洁GEMINOS/GEMINOS T之前, 小心拔掉所有电缆。用柔软、干燥、无绒布清洁。为了确保令人满意的体验, 请将GEMINOS/GEMINOS T与笔记本电脑的推荐显示尺寸一起使用。当您将GEMINOS/GEMINOS T方向时, 请断开数据线, 将GEMINOS/GEMINOS T与您的笔记本电脑背板断开, 绕背板垂直旋转180°, 再重新连接到笔记本电脑的背板上。

FCC合规声明

本装置符合FCC条例第15章的规定。操作须满足以下两个条件: 该装置不会产生有害干扰; 该装置须不受外界干扰, 包括可能引起意外操作的干扰。该装置已经过测试, 符合FCC条例第15章对B类数字装置的限制要求。这些限制旨在提供合理的保护, 防止住宅安装中的有害干扰。该装置会产生、使用并能散发辐射射频能量, 如果不按照说明进行安装和使用可能会对无线电通信造成有害干扰, 但不能保证在特定安装中不会发生干扰。如果此装置确实对无线电或电视接收产生不利干扰(可透过关闭和开启装置来确定), 建议使用者尝试透过以下一种或多种措施纠正干扰: 重新调整或摆放接收天线。增大装置和接收器之间的距离; 将装置连接到与接收器联机的电路不同的电路插座上。咨询经销商或有经验的无线电/电视技术人员获得帮助。

质保

Mobile Pixels INC保证本产品自购买之日起为期1年的质保期。产品或服务保修不延伸至因不正确的安装、误用、疏忽、修改、非授权第三方更改、环境不当或其他违规行为而导致的任何损失或损害。

售后

关于详细故障排除信息, 请联系

CONTACT@MOBILEPIXELS.US

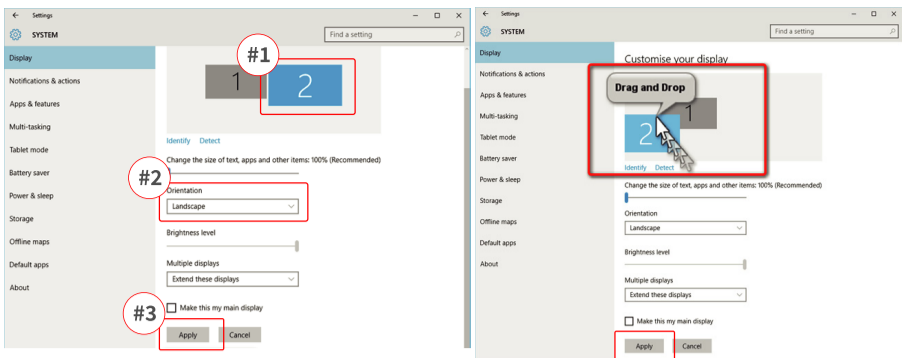
消费者若使用电源适配器供电, 则应购买配套使用的获得CCC认证并满足标准要求的电源适配器。

窒息危险

GEMINOS/GEMINOS T和配件包含可能对儿童造成窒息危险的小部件, 请将其放在儿童够不到的地方。

医疗设备干扰

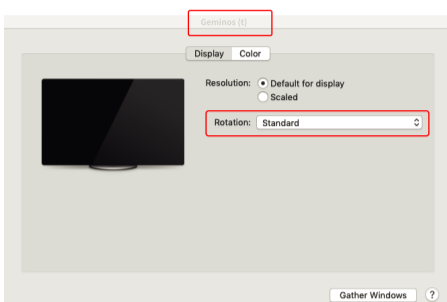
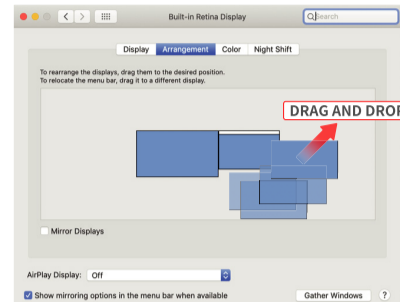
GEMINOS/GEMINOS T包含磁铁。GEMINOS/GEMINOS T还包含发射电磁场的组件和无线电。它可能会干扰个人医疗设备, 如起搏器或除颤器。在GEMINOS/GEMINOS T和医疗设备之间保持安全距离。请咨询医生或医疗器械制造商, 了解医疗器械的具体细节。如果您的个人医疗设备出现干扰, 请停止使用GEMINOS/GEMINOS T。GEMINOS/GEMINOS T带有磁存储数据的物品, 例如信用卡和硬盘驱动器可能会对磁场或电磁场有敏感反应, 因此应与GEMINOS/GEMINOS T保持一定距离。



6.4 Mac OS的旋转显示和布局设置

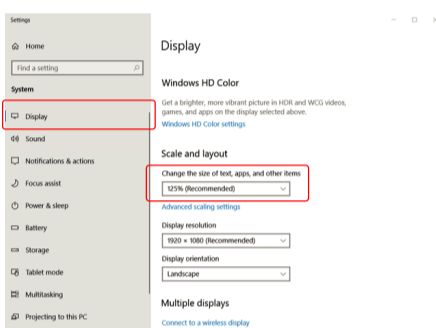
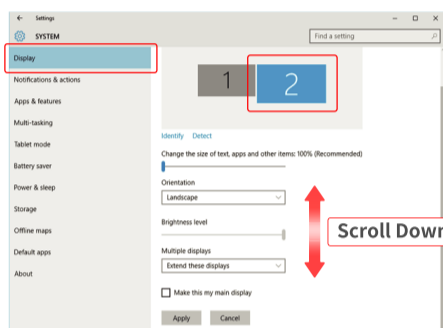
需将显示器放置在左侧或右侧时, 只需将其拖放到所需的一侧即可

-需旋转显示时, 请转到Geminos (T) 显示窗口, 选择合适的“旋转”选项



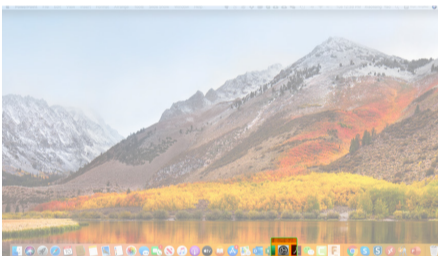
6.5 Windows的更改显示设置以调整内容大小

- 要在调整Geminos (T) 显示器上调整内容的大小。首先单击显示设置下的数字“2”显示器
- 向下滚动并查找“缩放和布局”选项
- 文本的默认大小设置为125%, 用户可以根据用户偏好将其增加至175%或减少至100%

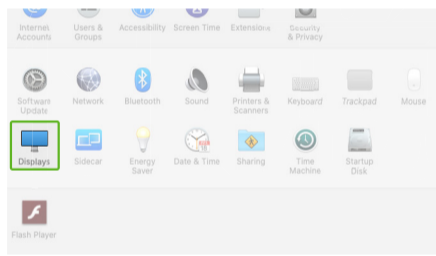


6.6 Mac OS的更改显示设置以画面大小

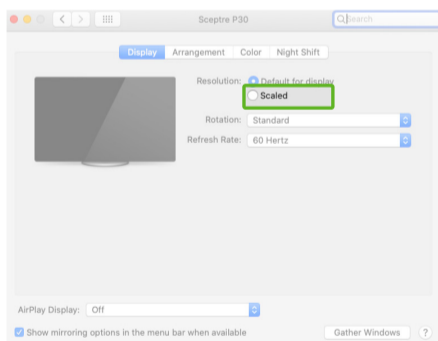
1. 单击系统设置



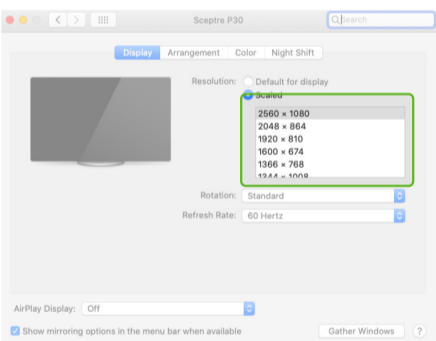
2. 单击显示屏



3. 按住“选项”键并单击“缩放”



4. 选择你需求的分辨率



7 触摸屏操作(仅限Windows)

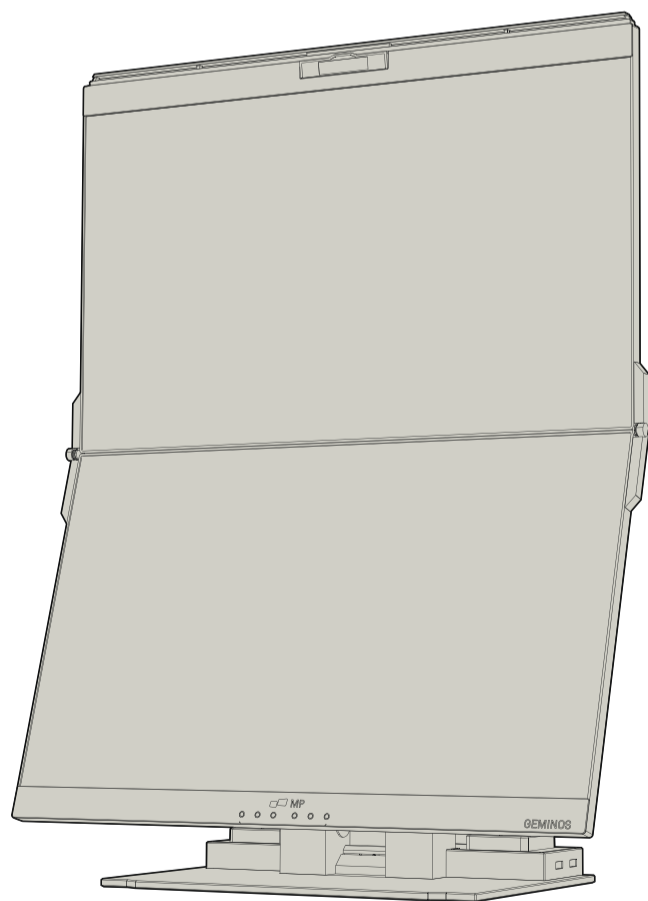
请参见第3节。必须使用方法2或方法3连接底部显示器。

8 技术信息

	Geminos	Geminos T
触摸屏	X	✓
产品尺寸	20" x 22"	20" x 22"
显示尺寸	24" x 2"	24" x 2"
厚度	4"	4"
质量	20 lbs	20 lbs
颜色	黑色	黑色
亮度	250N	250N
分辨率	1080P	1080P
刷新率	60Hz	60Hz
面板类型	IPS	IPS
背光	LED	LED
色深	6 BIT	6 BIT
色域	97% SRGB	97% SRGB
对比度	1000:1	1000:1
响应时间	14 ms	14 ms
可视角度	89 Degrees	89 Degrees
PPI	97	123
显示处理	Matte	Anti-Glare
耗电量	35W Total	35W Total
扬声器	3W x2	3W x2

GEMINOS (T)®

24英寸可折叠屏幕, 提高工作效率



MP

用户指南 ▶

版权所有 © 2021 MOBILE PIXELS INC. 保留所有权利。本手册的任何部分, 包括其中描述的产品和软件, 均不得以任何形式或任何方式复制、传播、转录、存储于检索系统或翻译成任何语言, 除非购买者为备份目的保留了文档, 未经MOBILE PIXELS INC明确书面许可。如果不经MOBILE PIXELS INC明确书面许可, 产品的保修或服务将不会延长: (1) 产品经修理、修改或改动, 除非经MOBILE PIXELS INC书面授权, 否则不得修理、修改或改动; 或 (2) 产品的序列号被损毁或遗失。MOBILE PIXELS INC按“现状”提供本手册, 不附带任何类型的保证, 无论是明示的还是暗示的, 包括但不限于适销性或特定用途的暗示保证。在任何情况下, 即使MOBILE PIXELS INC已被告知可能发生的由于本手册或产品中的任何缺陷或错误导致的任何间接、特殊、偶然或后果性损害(包括利润损失、业务损失、使用或数据丧失、业务中断等), ASUS、其董事、高级管理人员、雇员或代理商均不承担任何责任。本手册中包含的规格和信息仅供信息用途, 随时可更改而无需提前通知, 不应被视为MOBILE PIXELS INC的承诺。MOBILE PIXELS INC对本手册中可能出现的任何错误或不准确信息, 包括其中描述的产品和软件, 不承担任何责任或义务。本手册中出现的产品和公司名称可能是其各自公司的注册商标或版权, 也可能不是, 仅用于标识或解释, 并且对其所有者有益, 没有侵权意图。

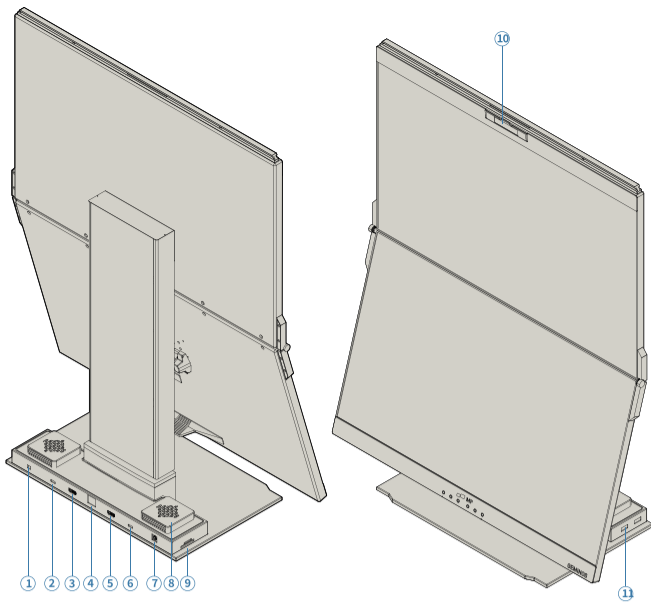
包装概述

概述

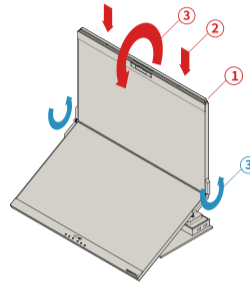
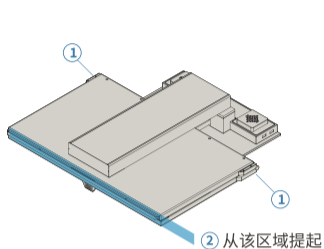
- 1 耳机插孔
- 2 顶部显示USB-C/DP输入
- 3 顶部显示HDMI输入
- 4 以太网连接
- 5 底部显示HDMI输入
- 6 底部显示USB-C/DP输入
(必须连接才能激活USB集线器)
- 7 电源输入
- 8 扬声器
- 9 SD/TF卡插槽
- 10 摄像头
- 11 USB-A*2

附件

- 1 使用说明书
- 2 HDMI电缆*2
- 3 USB-C电缆*2
- 4 带USB适配器的USB-C电缆*1
- 5 电源



操作Geminus & Geminus T



设置Geminus(T)

- 1 通过提起指示区域，从包装中取出Geminus(T)。
- 2 提起扶手以打开Geminus(T)。
- 3 推并扭动侧链以调整位置。

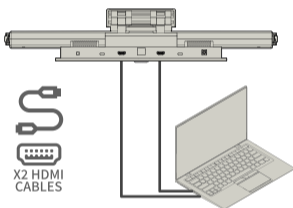
折叠Geminus(T)

- 1 将双侧扶手推到底部
- 2 按下直到感到“咔嗒”声
- 3 Geminus(T)已解锁，缓慢将顶部显示屏幕合拢成贝壳状模式。

3 连接Geminus(T)

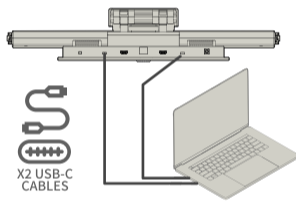
存在三种可通过USB-C和/或HDMI连接Geminus的方式。在设置时，将Geminus视为两个独立的显示器。

HDMI + HDMI



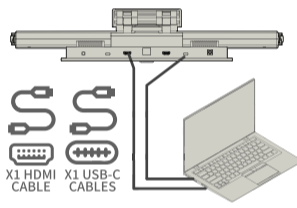
取出两根HDMI电缆，将其插入计算机的侧面和显示器的背面，其中一个连接插在标有“顶部”的位置，另一个连接插在标有“底部”的位置。

USB-C + USB-C



取出两根USB-C电缆，将其插入计算机的侧面和显示器的背面，其中一个连接插在标有“顶部”的位置，另一个连接插在标有“底部”的位置。
免责声明：仅当您拥有两个启用显示功能的USB-C端口时，此方法有效。

HDMI + USB



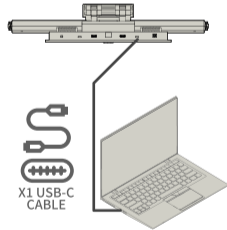
使用HDMI电缆将其插入计算机和显示器的背面，确切地插入“顶部”端口。然后将USB-C电缆连接到一个启用显示端口的USB-C端口，将另一端连接到显示器的“底部”端口。
注意：摄像头、扬声器和集线器仅适用于方法2和方法3。对于方法1，您将需要额外的USB显示设备。

驱动

通过驱动程序有两种方式使用USB-C连接Geminus。首先，请访问我们的网站www.mobilepixels.us，并在屏幕顶部点击“驱动程序”。下载适用于您的设备（Windows或Mac）的Geminus驱动程序。

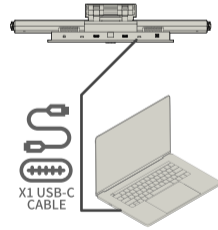
Windows驱动程序

下载并安装驱动程序后，重新启动您的设备。一旦重新启动，使用带有红色丝带的USB-C电缆连接到设备，然后连接到Geminus的“底部”显示端口。提示：如果在驱动程序下载后，Windows没有弹出窗口，请在您的文件夹中找到驱动程序。



Mac驱动程序

在下载并安装驱动程序后，重新启动您的设备。一旦重新启动，使用带有红色丝带的USB-C电缆连接到设备，然后连接到Geminus的“底部”显示端口。连接后，应该会弹出安全性问题。一旦您都允许了，您应该会看到Geminus开机。

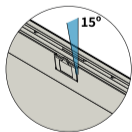


免责声明：如果您使用的是较旧的Mac操作系统，说明可能会有所不同。

4 USB集线器和摄像头

必须通过方法2或3连接底部显示器以激活集线器和摄像头

集线器规格	摄像头规格 (倾斜度可调)
<ul style="list-style-type: none">• 2*USB A 3.0端口• TF/SD卡插槽• RJ 45以太网端口@100 Mbps• 3.5 mm音频插孔• 2*5W扬声器	<ul style="list-style-type: none">• 15°可调整性• 附带输入麦克风• 1080P分辨率



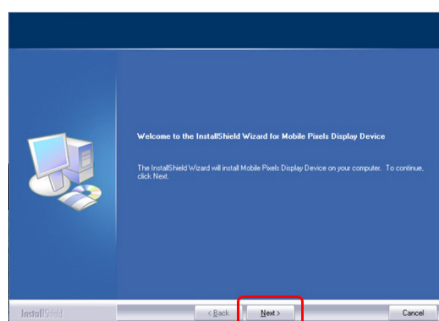
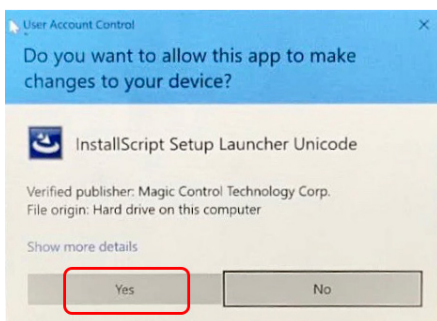
5 驱动安装

将Windows笔记本电脑连接到Mobile Pixels Geminus(T)，等待20秒，监视器应该会打开。如果显示器无法打开，请执行以下步骤：

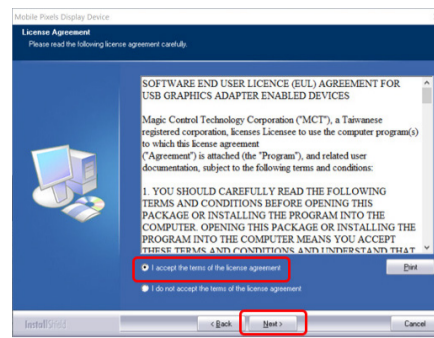
5.1 Windows安装指南

1. 请从以下地址下载正确的Windows驱动程序：
WWW.MOBILEPIXELS.US/PAGES/DOWNLOAD-DRIVERS
2. 双击并启动安装程序。在下面的窗口中单击“是”。

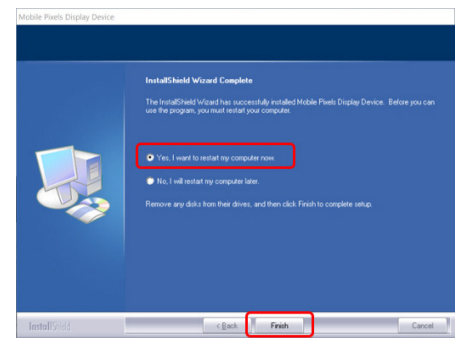
3. 在下面窗口中单击[下一步]：



4. 请选择“我接受许可协议的条款”，然后点击下一步



5. 请选择“是，我想立即重新启动我的计算机”，然后点击完成



5.2 Apple OS安装指南

在执行驱动程序安装之前，请勿将Mobile Pixels设备插入Mac

1. 请从下面的链接下载Mac驱动程序。运行“MP_Graphics_Driver_v3.4”文件，将驱动程序加载到Mac文件夹Mac文件夹

WWW.MOBILEPIXELS.US/PAGES/DOWNLOAD-DRIVERS

2. 单击MP_Graphics_Driver_v3.4请按照说明安装设备驱动程序。

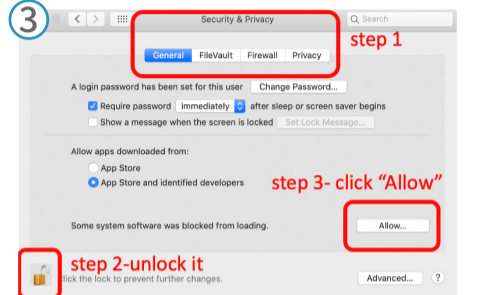


3. 安装后，系统应该会弹出一个名为“系统扩展被阻止”的屏幕，要求用户首次启用这些扩展。点击“打开安全性偏好设置”以前往设置页面。

Activate USB Display Driver
The driver for the attached device must be activated once to function.

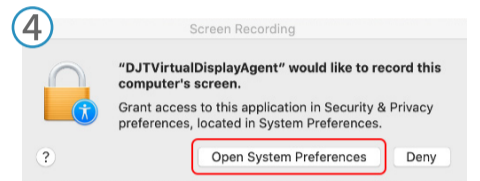
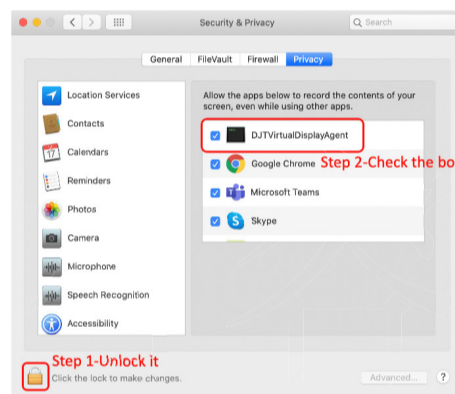
重要提示：此警告并非始终显示。即使未显示此警告，在进行新的安装时，用户仍必须“允许”安装Mobile Pixels驱动程序并重新启动笔记本电脑。

4. (系统重新启动后) 将Mobile Pixels设备连接到Mac电脑，应该会弹出一个屏幕录制提示，“点击打开系统偏好设置”。



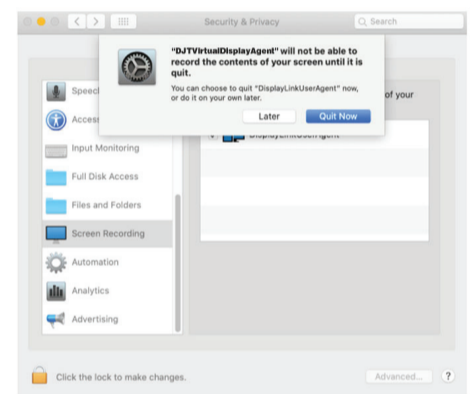
5. 前往“系统偏好设置”>“安全性与隐私”>“隐私”。

7. 滚动并选择“屏幕录制”，然后勾选“DJTVirtualDisplayAgent”。



6. 点击“锁定”以进行更改。

8. 点击锁定以保存更改。然后点击“立即退出”，重新启动笔记本电脑。

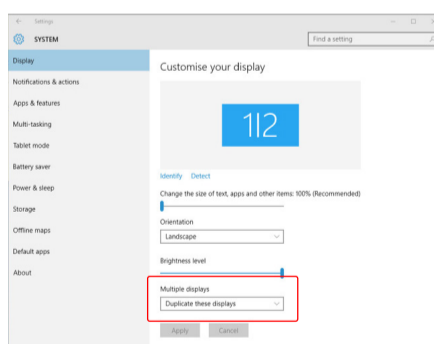


6 显示设置

6.1 Windows的复制模式和扩展模式

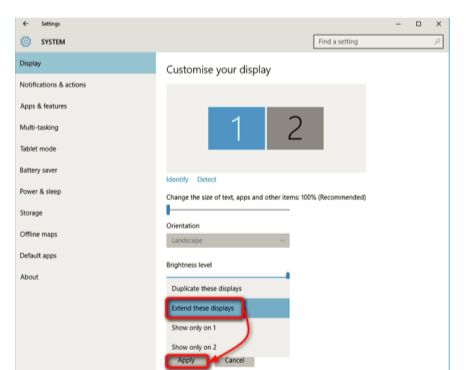
复制模式

- 连接Geminus (T)时，右键单击桌面，然后选择“显示设置”
- 此时您会看到复制模式或者拓展模式
- 如果您是复制屏幕模式，需要更改为扩展模式，请从下拉框中单击“复制这些显示”



扩展模式

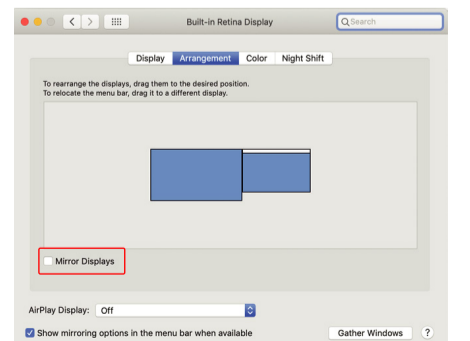
- 打开下拉框后，选择“扩展这些显示”
- 然后单击“应用”
- 即更改到扩展模式



6.2 Mac OS的复制模式和扩展模式

-单击系统偏好设置，然后转到显示器-

-选中“镜像显示”框将在复制模式和扩展模式之间切换



6.3 Windows的旋转显示和布局设置

如果你已经处于“扩展模式”，并希望使用左侧的Geminus(T)

1. 先单击第二个屏幕图标
2. 然后打开方向下拉框，将其从“横向”更改为“纵向（翻转）”；选择选择纵向模式为“纵向”
3. 然后单击“应用”。

-现在，你的屏幕已上下翻转，只需额外一步即可在左侧使用。
-通过简单地“拖动”，将第二个显示图标从第一个显示的右侧移动到左侧
-单击“应用”以完成布局的设置。